

Ergebnisprotokoll der Mitgliederversammlung am 11. Oktober 2018 von 17.00 Uhr bis 18.00 Uhr im Rathaus Freising

Teilnehmer:

s. Teilnehmerliste

Tagesordnung:

- TOP 1 Begrüßung und Formalia
- TOP 2: Bericht des Vorstandes und der LAG-Geschäftsstelle
- TOP 3: Anfragen, Anträge, Diskussion u.ä.

Ergebnisse:

Zu TOP 1: Begrüßung und Formalia

Herr Oberbürgermeister Tobias Eschenbacher begrüßt die Anwesenden.
Gegen Form und Frist der Einladung und die Tagesordnung bestehen keine Einwände.
Durch die Anwesenheit von 14 Mitgliedern (Mindestzahl 12 Mitglieder von 23) ist die Versammlung entsprechend der Satzung § 7 (6) beschlussfähig.
Das Protokoll der letzten Sitzung wurde bereits an die Mitglieder verschickt. Es wird einstimmig genehmigt.

TOP 2: Bericht des Vorstandes und der LAG-Geschäftsstelle

Der Vorsitzende bittet Herrn Huss als LAG-Manager kurz über das vergangene Jahr zu berichten.
Die Entwicklungen präsentiert Herr Huss anhand einer Präsentation, die dem Protokoll angehängt ist.



Zu TOP 3: Anfragen, Anträge, Diskussion u.ä.

Dazu lag nichts vor.

Freising, 20. November 2018

Hans-H. Huss
- Schriftführung -

OB Tobias Eschenbacher
- Vorsitzender -



LAG Mittlere Isarregion 2018

Bericht des LAG-Managements

Rahmendaten

- Auswahl der LAG: 13.5.2015
- Antrag auf LAG-Management: 8.6.2015 (Bescheid am 7.7.2015)
- Arbeitsbeginn LAG-Management: 1.10.2015
- Förderrichtwerte:
 - 1,1 Mio. € für Einzelprojekte
 - 0,4 Mio. € für Kooperationsprojekte
 - 0,36 Mio. € Aufstockung

Projektstand

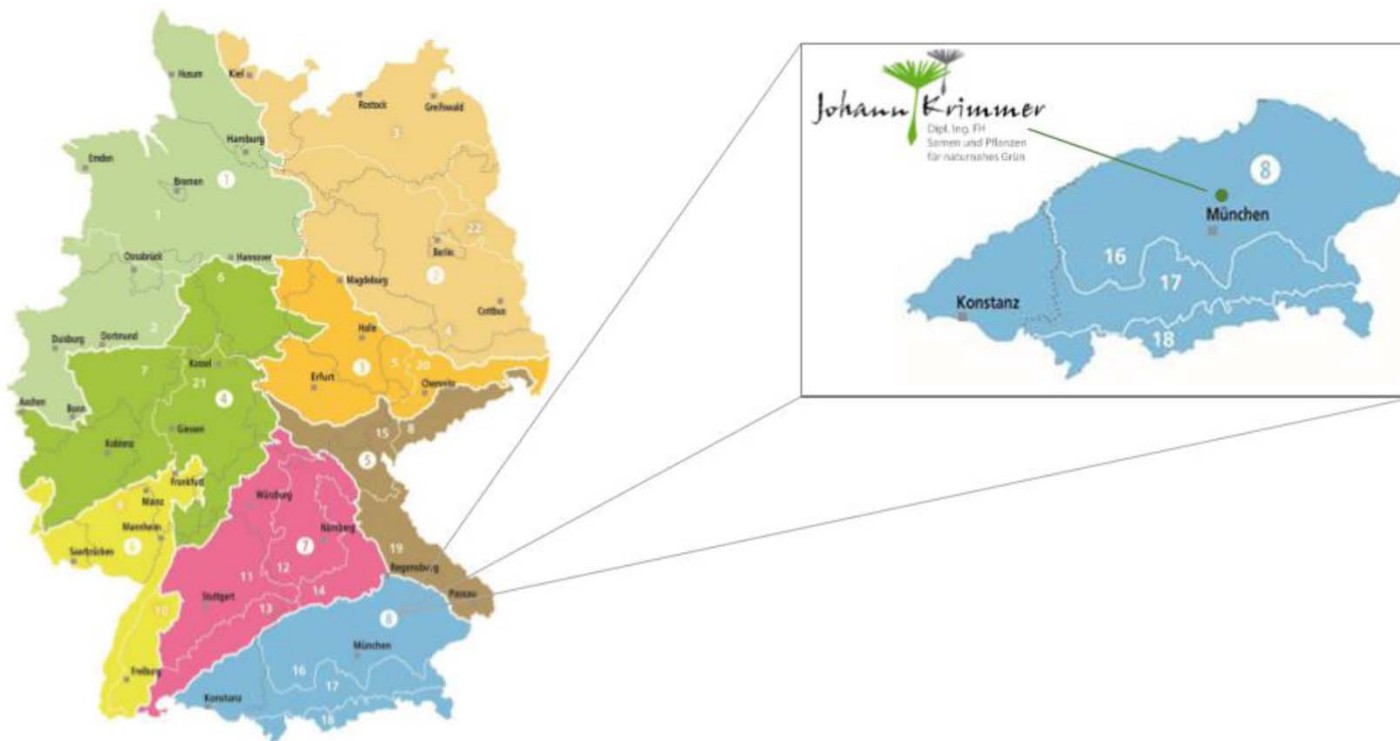
- 15 Einzelprojekte antragsreif vorbereitet und/oder beantragt
- Projektstand 2 Einzelprojekte abgeschlossen
10 bewilligt und in Umsetzung,
3 müssen die Anträge ergänzt werden,
2 in Vorbereitung
- Kooperationen 2 Projekte bewilligt und in Umsetzung
1 Projekt in Vorbereitung

Projektstand

- Förderrichtwerte: 1,4 Mio. € für Einzelprojekte
0,34 Mio. € für Kooperationsprojekte
- Projektkosten 5,5 Mio. € Einzelprojekte
0,6 Mio. € Kooperationsprojekte
- Förderung pro Kopf 18,80 €/Einwohner
- Investitionsvolumen 65,61 €/Einwohner

Leader: Projektbeispiele

Druschgutaufbereitung



LAG Mittlere
Isarregion

Leader: Projektbeispiele

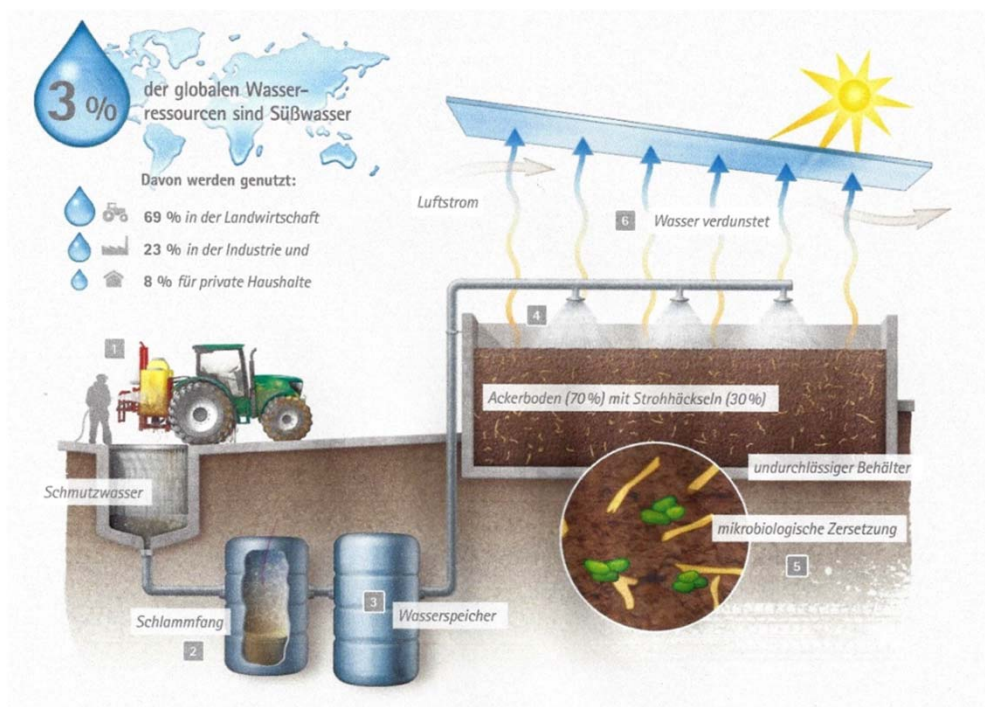
Druschgutaufbereitung



Leader: Projektbeispiele

Vorbeugender Grundwasserschutz durch zentrale Befüll- und Waschstationen für Pflanzenschutzmittel

LAG Mittlere
Isarregion



Leader: Projektbeispiele

Machbarkeitsstudie Radschnellverbindung



LAG Mittlere
Isarregion



Leader: Projektbeispiele



**LAG Mittlere
Isarregion**

Ortsentwicklungskonzepte

- Pulling/Achering
- Hohenbachern/Kleinbachern (urspr. Tüntenhausen)
- Bürgerbeteiligung
- Folgeprojekte



Leader: Projektbeispiele

Quartiersübergreifendes Seniorenmanagement

- Netzwerk Seniorenarbeit
- Informationsangebote
- Folgeprojekt



Vielen Dank für Ihre Aufmerksamkeit!